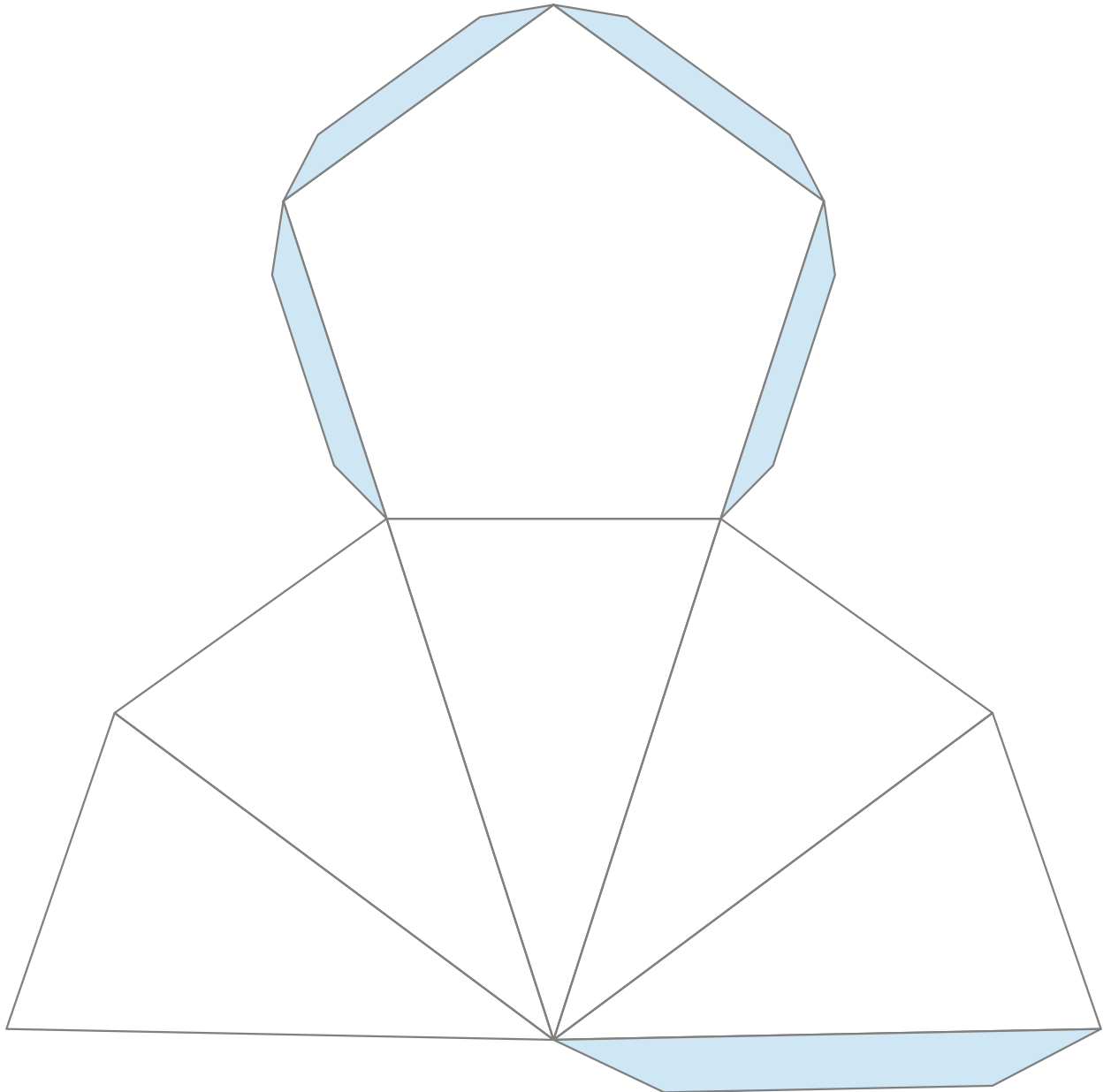
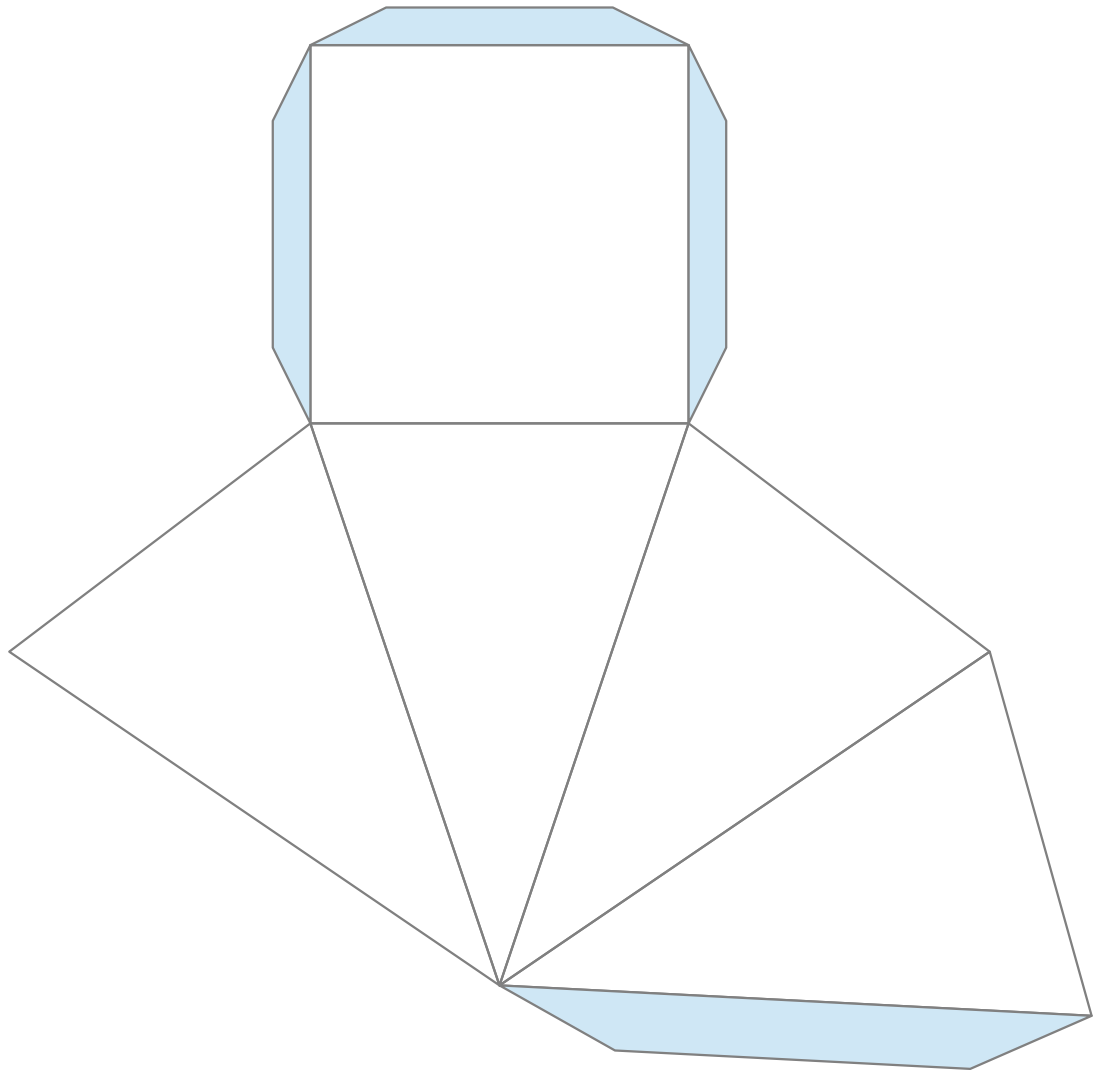


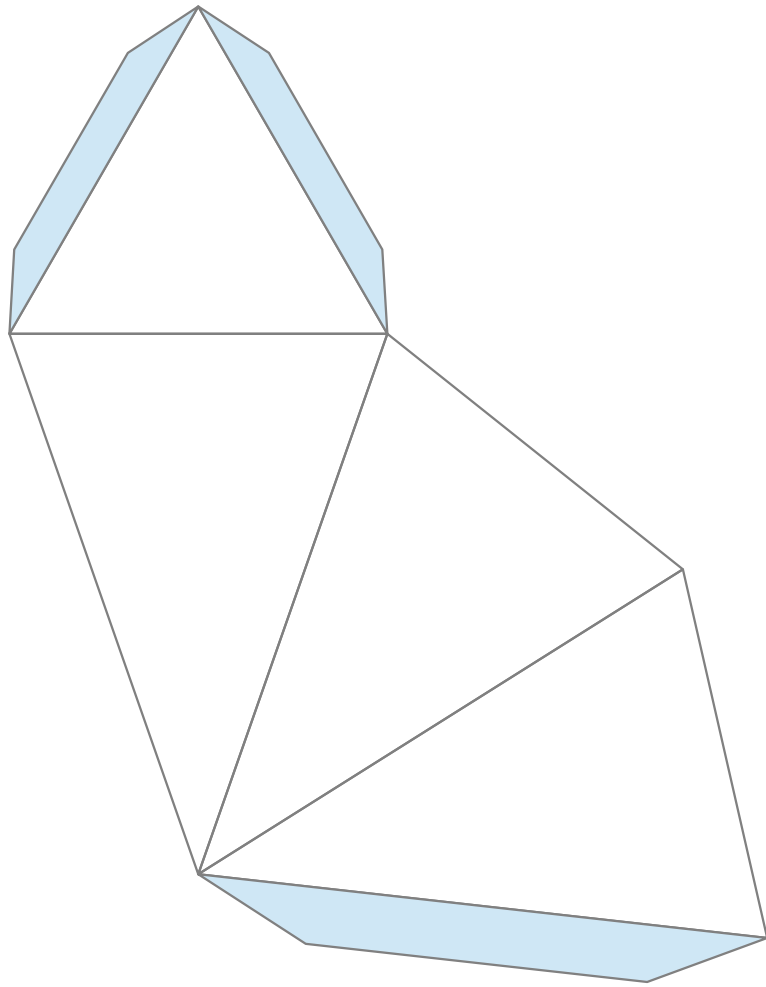
Розгортка піраміди.

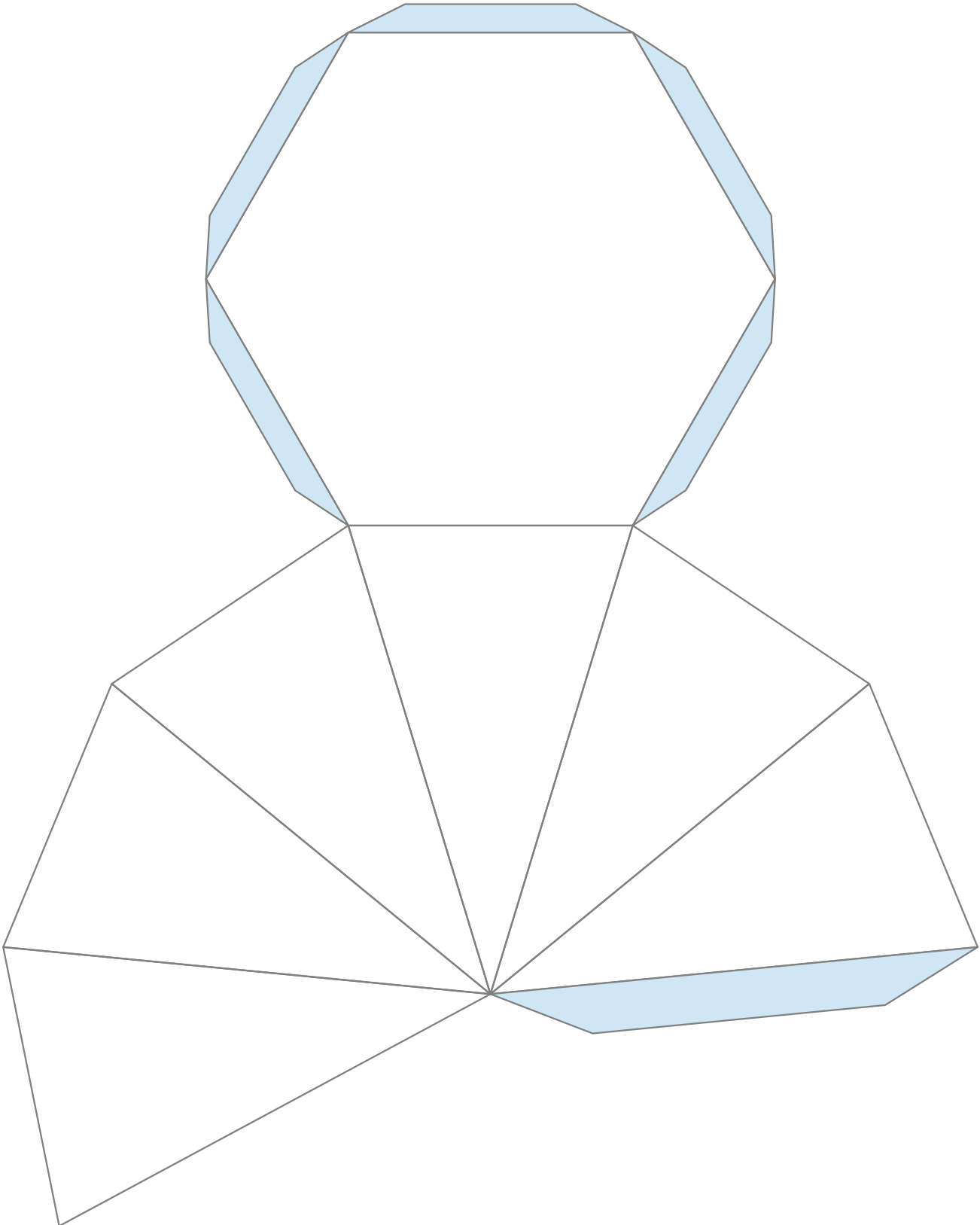
Алгоритм виготовлення паперової моделі піраміди:

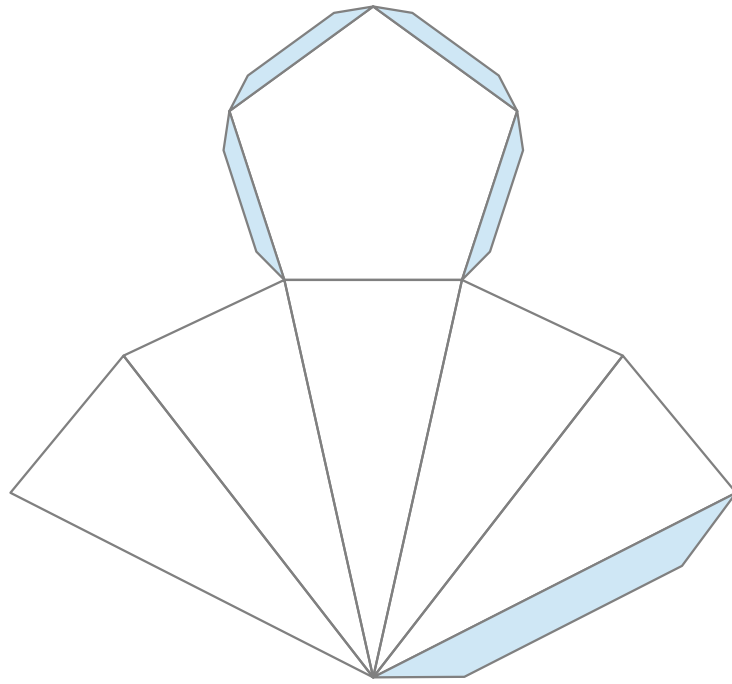
- 1.Надрукувати (кожну або за вибором) сторінку цього документа.
- 2.Вирізати ножицями багатокутник сторінки.
- 3.Зігнути одержану паперову фігуру по відрізках.
- 4.Намастити клеєм частинки виділені кольором.
- 5.Зклеїти їх з відповідними частинами фігури.
- 6.Дочекатись висихання.

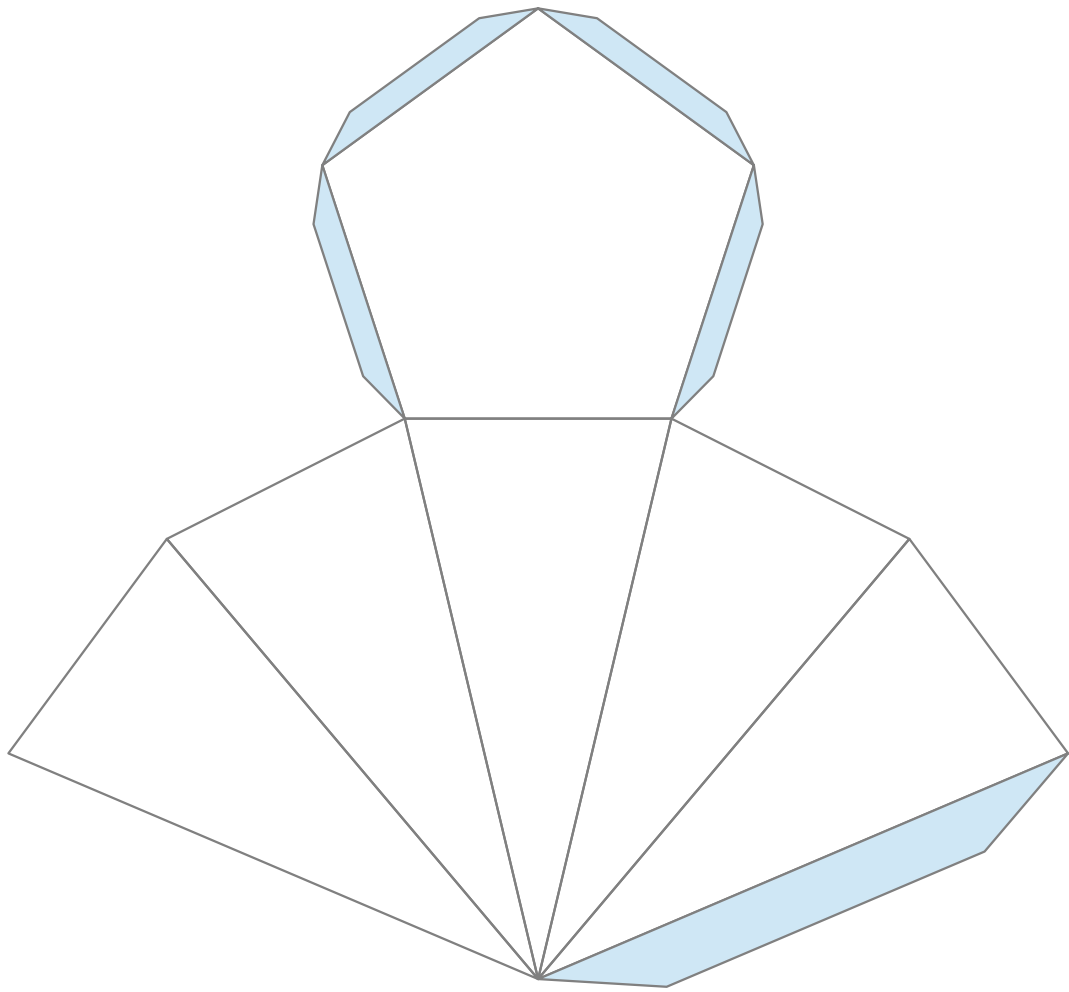


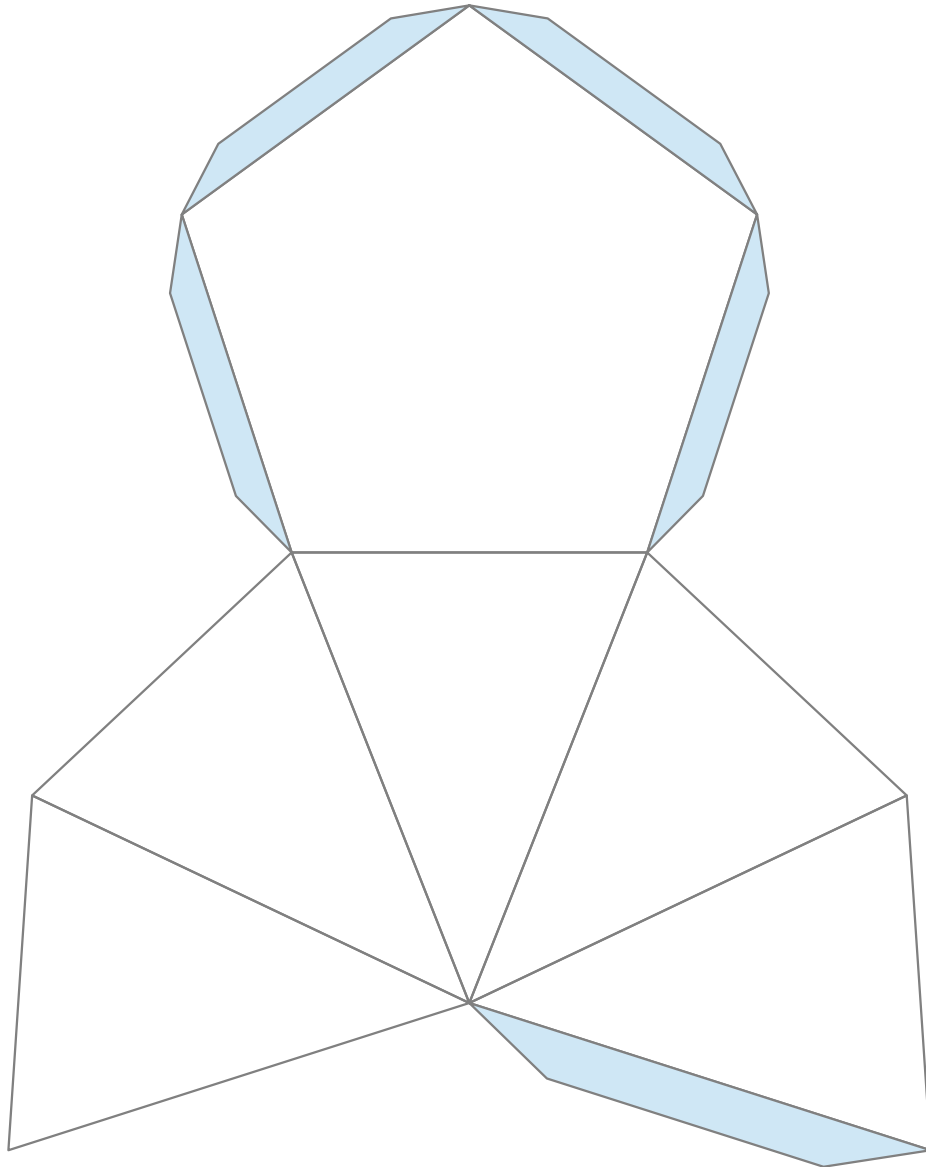






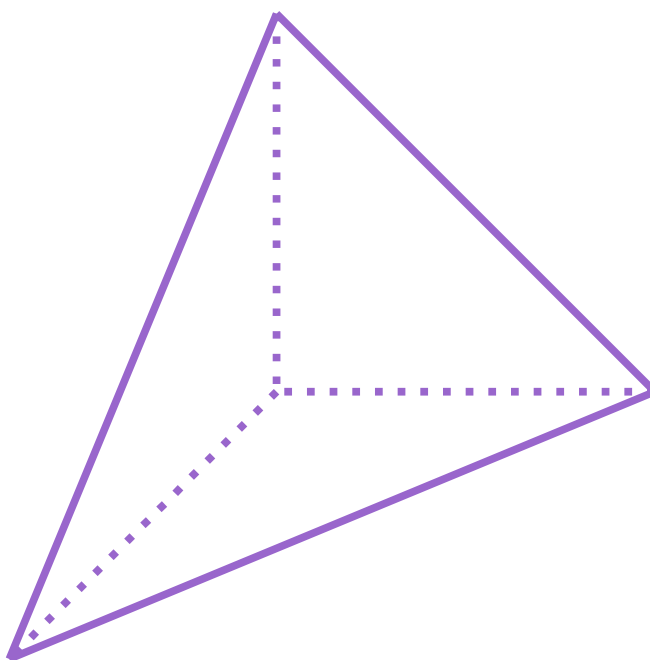
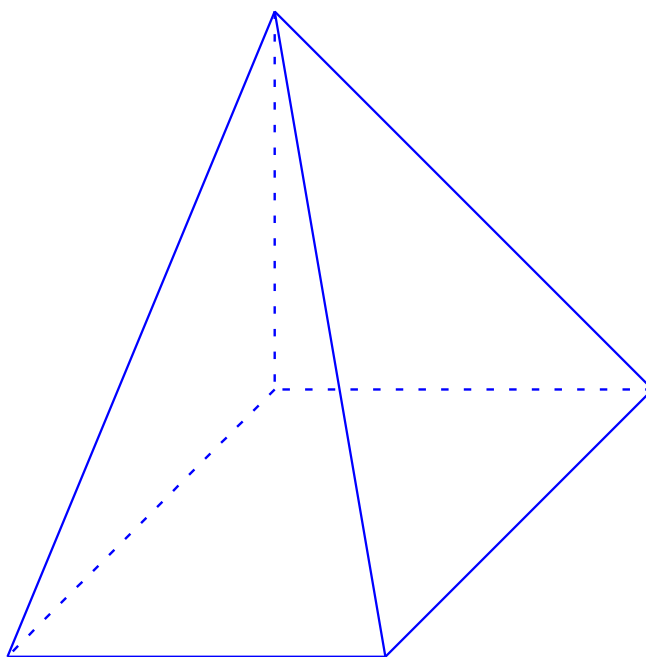






Виміряти та записати ребра основи та бічні ребра побудованої моделі піраміди.

Піраміди, одне бічне ребро яких перпендикулярне до площини основи.



Правильна чотирикутна піраміда.

